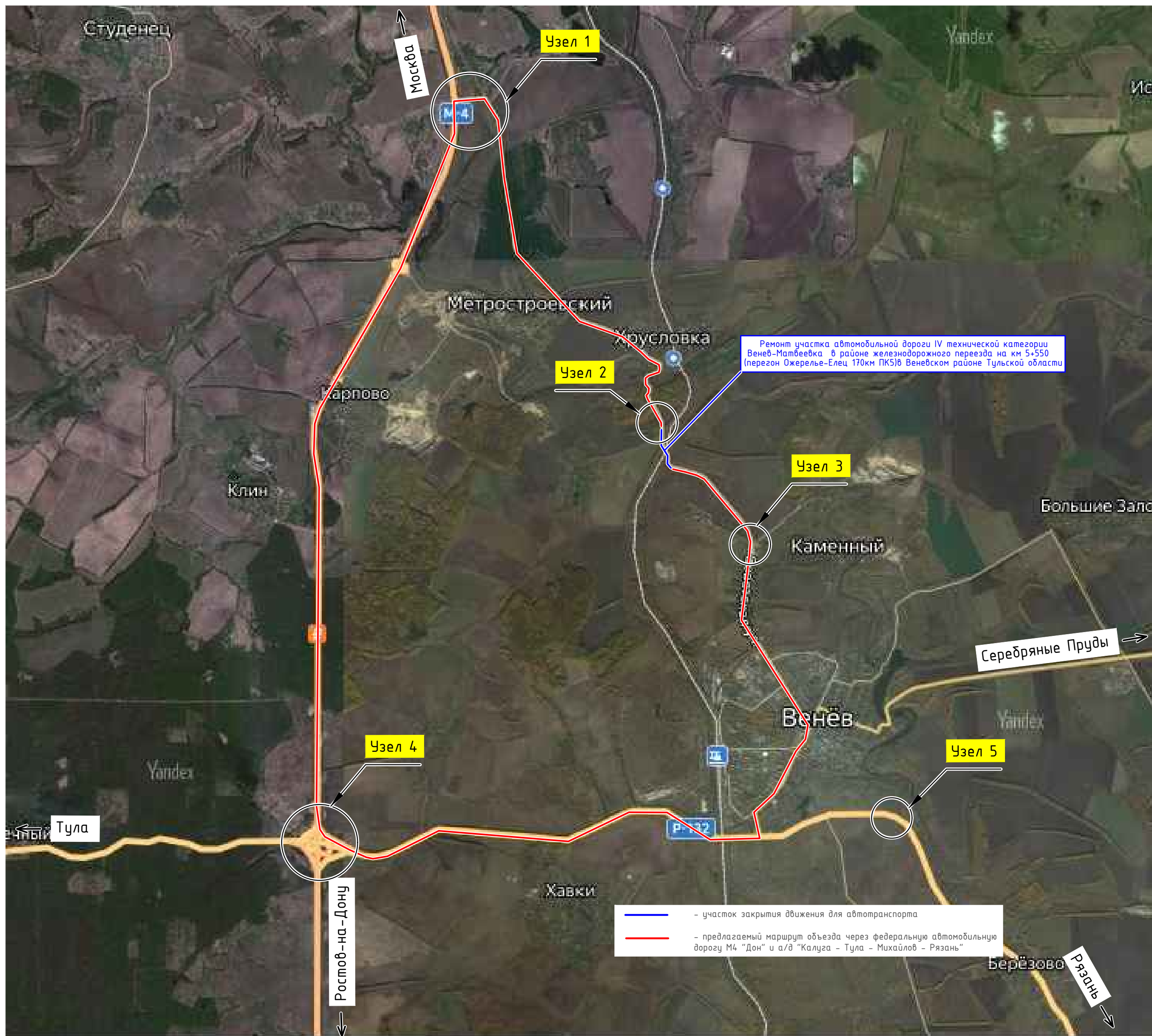


Схема проезда автотранспорта между населенными пунктами на автомобильной дороге "Венеv - Матвеевка" на период ремонта участка автомобильной дороги с районе ж/д переезда



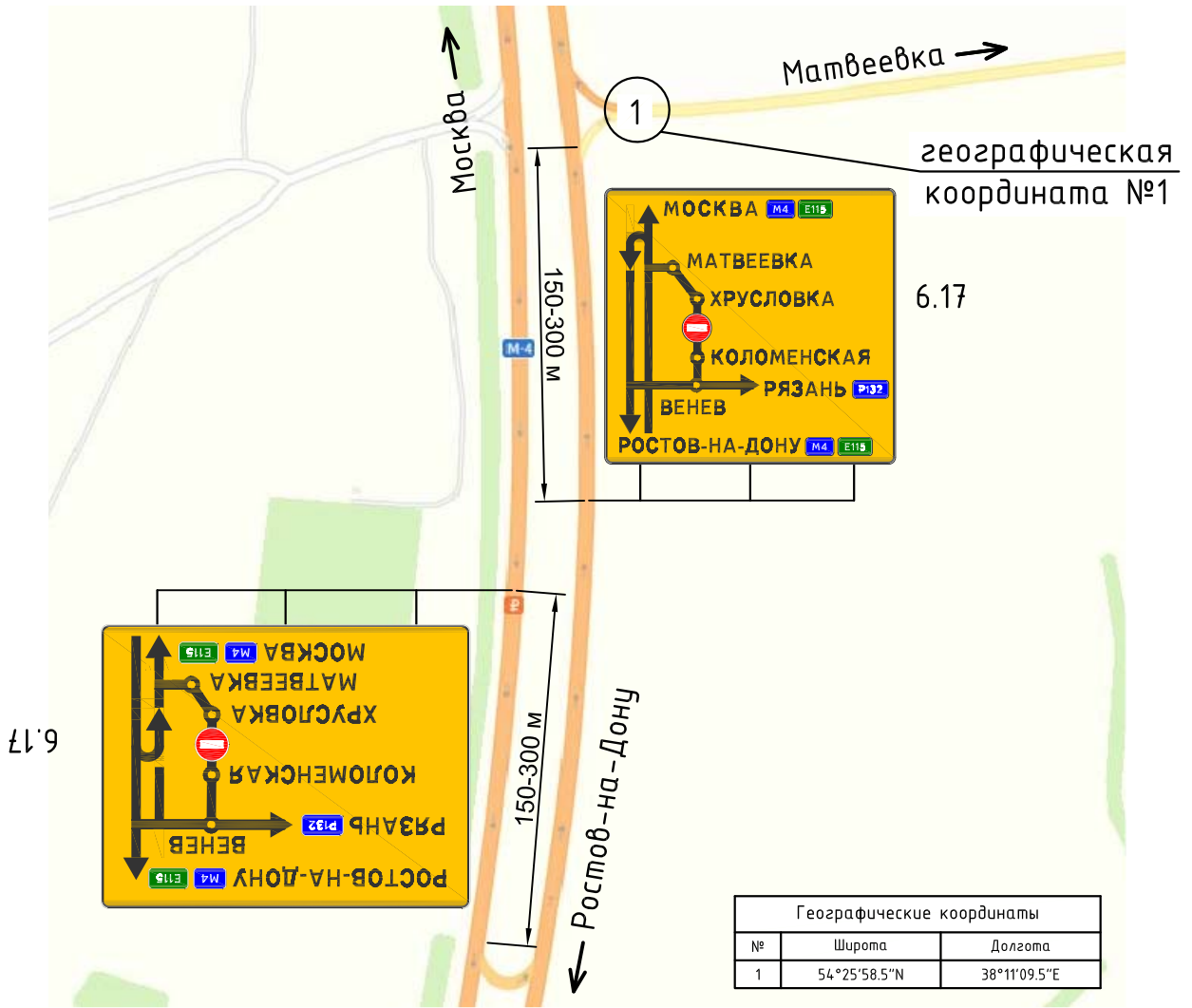
Инв.Н подл. 25/15-Д
 Подпись и дата
 Взам. инв.Н

Заместитель директора по производству
Ю.И. Куришин



					10.2020			
					Ремонт участка автомобильной дороги IV технической категории Венеv - Матвеевка в районе железнодорожного переезда на км 5+500 (перегон Ожерелье - Елец 170км ПК5) в Венеvском районе Тульской области			
Изм.	Колуч	Лист	Ивок.	Подп.	Дата	Стадия	Лист	Листов
Разраб.		Гвоздев		<i>ГГ</i>		П	1	6
					Схема организации объезда на период ремонта			
Н. контр.		Коваленко		<i>Коваленко</i>				

Схема проезда автотранспорта между н.п. Венев и н.п. Матвеевка на период ремонта участка автомобильной дороги "Венев - Матвеевка" в районе железнодорожного переезда на км 5+500 Узел 1



Ведомость потребности дорожных знаков на период ремонта участка автомобильной дороги

№п/п	Наименование знака	Номер знака по ГОСТ Р 52290-2004	Кол-во, шт	Стойка
			Пленка тип Б	
1	Информационный щит (3,95x3,75м)	6.17	1	труба стальная по ГОСТ 10704-91 d=152 мм, толщина стенки 4 мм, L=7 м - 3 шт.
2	Информационный щит (4,35x3,3м)	6.17	1	труба стальная по ГОСТ 10704-91 d=152 мм, толщина стенки 4 мм, L=7 м - 3 шт.
Всего:			2	труба стальная по ГОСТ 10704-91 d=152 мм, толщина стенки 4 мм, L=7 м - 6 шт.

Заместитель директора по производству
И.И. Киришин

Инв.№ подл.	2515-Д
Подпись и дата	
Взам. инв.№	

Изм.	Кол.уч	Лист	№ док.	Подп.	Дата

10.2020

Схема проезда автотранспорта между н.п. Венев и н.п. Матвеевка на период ремонта участка автомобильной дороги "Венев - Матвеевка" в районе железнодорожного переезда на км 5+500 Узел 2



Географические координаты		
№	Широта	Долгота
1	54°23'20.9"N	38°13'51.7"E

Ведомость потребности дорожных знаков на период ремонта участка автомобильной дороги

№п/п	Наименование знака	Номер знака по ГОСТ Р 52290-2004	Кол-во, шт	Стойка
			Пленка тип А	
1	Информационный щит (2,5x0,75м)	6.17	1	стойка СКМ 3.40 - 2шт.
2	Информационный щит (4,9x3м)	6.17	1	стойка СКМ 6.65 - 3шт.
Всего:			2	стойка СКМ 3.40 - 2шт. стойка СКМ 6.65 - 3шт.

Инв.№ подл.	2515-Д
Подпись и дата	
Взам. инв.№	

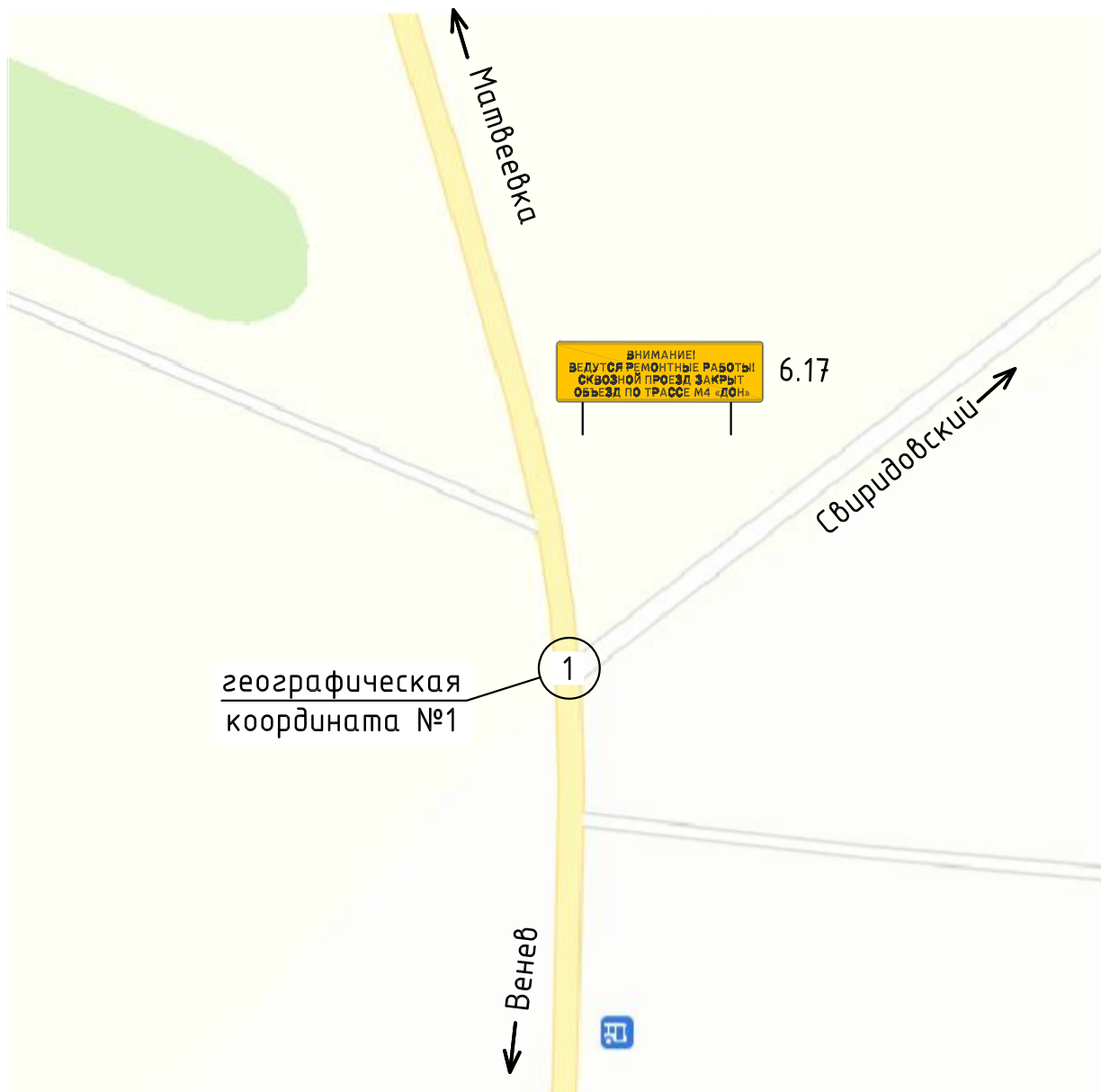
Изм.	Кол.уч	Лист	№ док.	Подп.	Дата
------	--------	------	--------	-------	------

10.2020

Лист
3

Схема проезда автотранспорта между н.п. Венев и н.п. Матвеевка на период ремонта участка автомобильной дороги "Венев - Матвеевка" в районе железнодорожного переезда на км 5+500

Узел 3



Географические координаты		
№	Широта	Долгота
1	54°22'31.4"N	38°15'03.2"E

Ведомость потребности дорожных знаков на период ремонта участка автомобильной дороги

№п/п	Наименование знака	Номер знака по ГОСТ Р 52290-2004	Кол-во, шт	Стойка
			Пленка тип А	
1	Информационный щит (2,5x0,75м)	6.17	1	стойка СКМ 3.40 - 2шт.
Всего:			1	стойка СКМ 3.40 - 2шт.

Заместитель директора по производству
Киришин Е.Э.

Инв.№ подл.	2515-Д
Подпись и дата	
Взам. инв.№	

Изм.	Кол.уч	Лист	№ док.	Подп.	Дата	10.2020

Схема проезда автотранспорта между н.п. Венев и н.п. Матвеевка на период ремонта участка автомобильной дороги "Венев - Матвеевка" в районе железнодорожного переезда на км 5+500

Узел 4



Ведомость потребности дорожных знаков на период ремонта участка автомобильной дороги

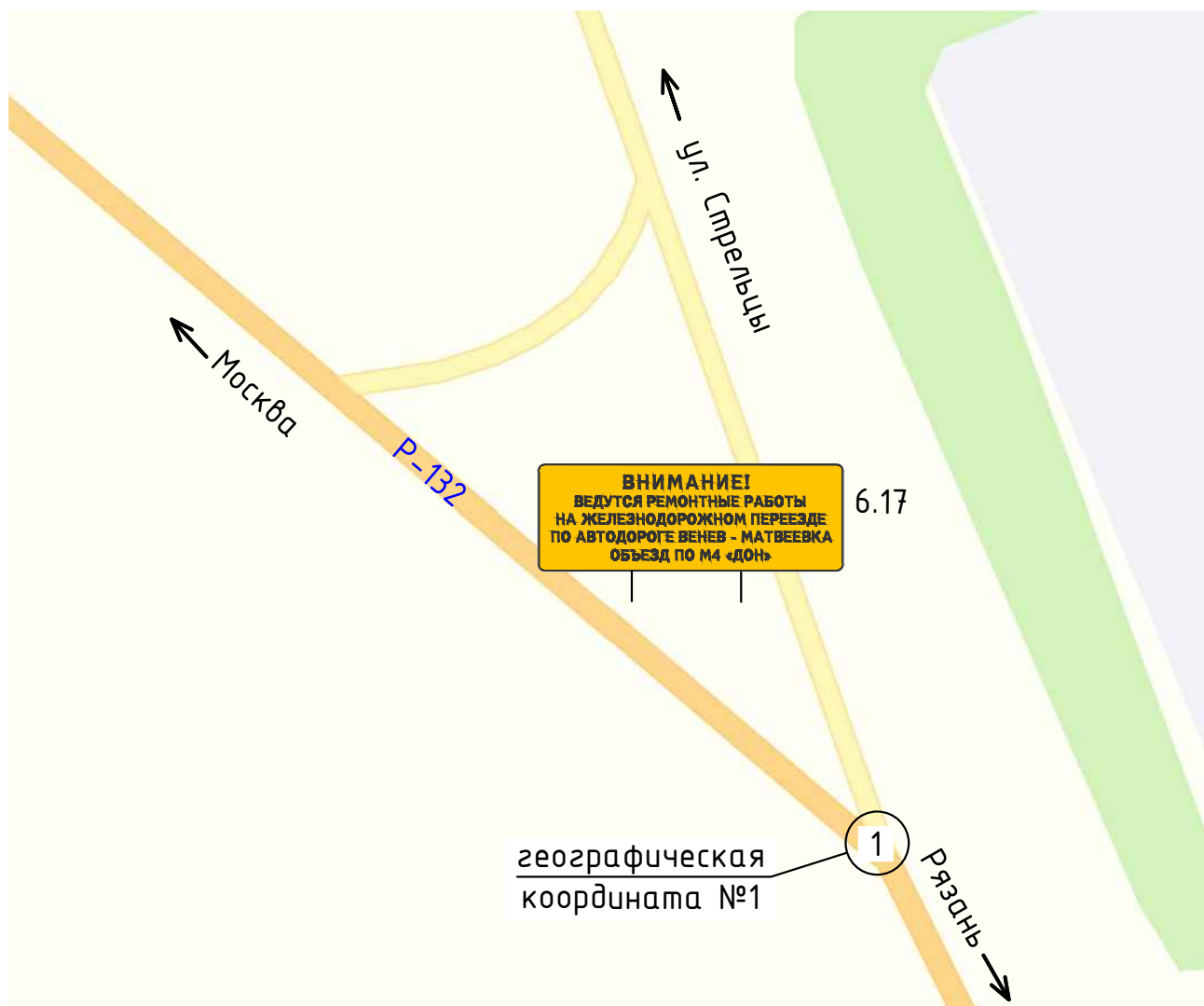
№п/п	Наименование знака	Номер знака по ГОСТ Р 52290-2004	Кол-во, шт	
			Пленка тип Б	Стойка
1	Информационный щит (3,89x2,96м)	6.17	1	стойка СКМ 6.65 - 3шт.
2	Информационный щит (5,66x2,73м)	6.17	1	стойка СКМ 6.65 - 3шт.
Всего:			2	стойка СКМ 6.65 - 6шт.

Географические координаты		
№	Широта	Долгота
1	54°20'11,9"N	38°09'16,4"E

Заместитель директора по производству
 [Signature]
 [Stamp: ГУПО «Тулаавтодор» Для документов]

Инв.Н подл. 2515-Д
 Подпись и дата
 Взам. инв.Н

Схема проезда автотранспорта между н.п. Венев и н.п. Матвеевка
на период ремонта участка автомобильной дороги "Венев –
Матвеевка" в районе железнодорожного переезда на км 5+500
Узел 5



Ведомость потребности дорожных знаков на период ремонта участка
автомобильной дороги

№п/п	Наименование знака	Номер знака по ГОСТ Р 52290-2004	Кол-во, шт	Стойка
			Пленка тип Б	
1	Информационный щит (4,33x1,54м)	6.17	1	стойка СКМ 5.55 - 2шт.
Всего:			1	стойка СКМ 5.55 - 2шт.

Географические координаты

№	Широта	Долгота
1	54°20'19.9"N	38°17'08.3"E

И.н.в.Н подл.	Взам. ин.в.Н				
2515-Д					
Изм.	Кол.уч	Лист	Ндок.	Подп.	Дата

10.2020

Лист

6